

SOLUCIONES PORTÁTILES

CONFIGURAR DRIVER PARA CONVERSOR HDMI-VGA

(Cualquier duda al respecto, el correo de soporte es:
cau.educacion@jccm.es)

MODELO: LENOVO V14-ILL



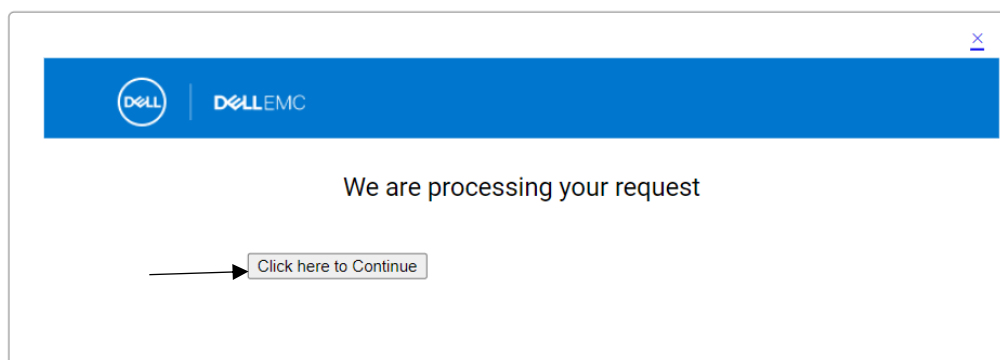
COMO INSTALAR DRIVER TARJETA GRAFICA DEL EQUIPO PARA QUE FUNCIONE CONVERSOR HDMI-VGA

Si queremos usar nuestro equipo para extender nuestro escritorio en otra pantalla o proyecto que usa VGA, necesitaremos un conversor para este caso. Al conectar nuestro equipo y la pantalla vemos que no muestra imagen, esto se debe al controlador de la tarjeta grafica ya que no es capaz de sacar la imagen correctamente.

Para poder solucionarlo, debemos seguir paso a paso esta guía:

En primer lugar, entramos a la página web en la que descargaremos el driver pulsando [aquí](#).

Nos aparecerá lo siguiente:



Una vez continuamos, bajamos en la página hasta encontrar lo siguiente:

Fecha de publicación

06 oct. 2020

Última actualización

06 oct. 2020

Importancia

[Recomendado](#)

Formatos disponibles

Formato de archivo:

Nombre de archivo:

Tipo de descarga:

Tamaño de archivo:

Descripción del formato:

Paquete de actualización para Microsoft Windows de 32 bits

Intel-UHD-Graphics-Driver_YM8PJ_WIN_27.20.100.8729_A01.EXE

HTTP

374.53 MB

Los paquetes de actualización Dell (DUP) en el formato de 32 bits de Microsoft Windows se han diseñado para ejecutarse en los sistemas operativos Microsoft Windows de 64 bits. Los paquetes de actualización Dell (DUP) en formato de 64 bits de Microsoft Windows solo se ejecutarán en los sistemas operativos Microsoft Windows de 64 bits. A la hora de seleccionar una actualización de un controlador de dispositivo, asegúrese de seleccionar la adecuada para su sistema operativo.

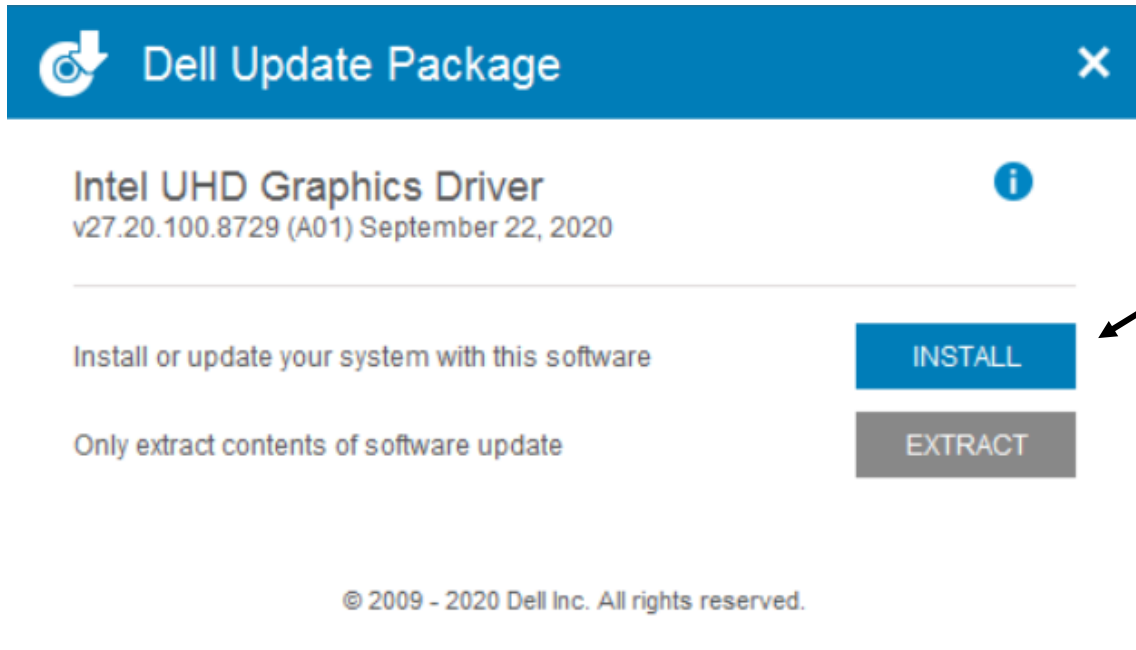
[Descargar archivo](#)

To ensure the integrity of your download, please verify the checksum value.

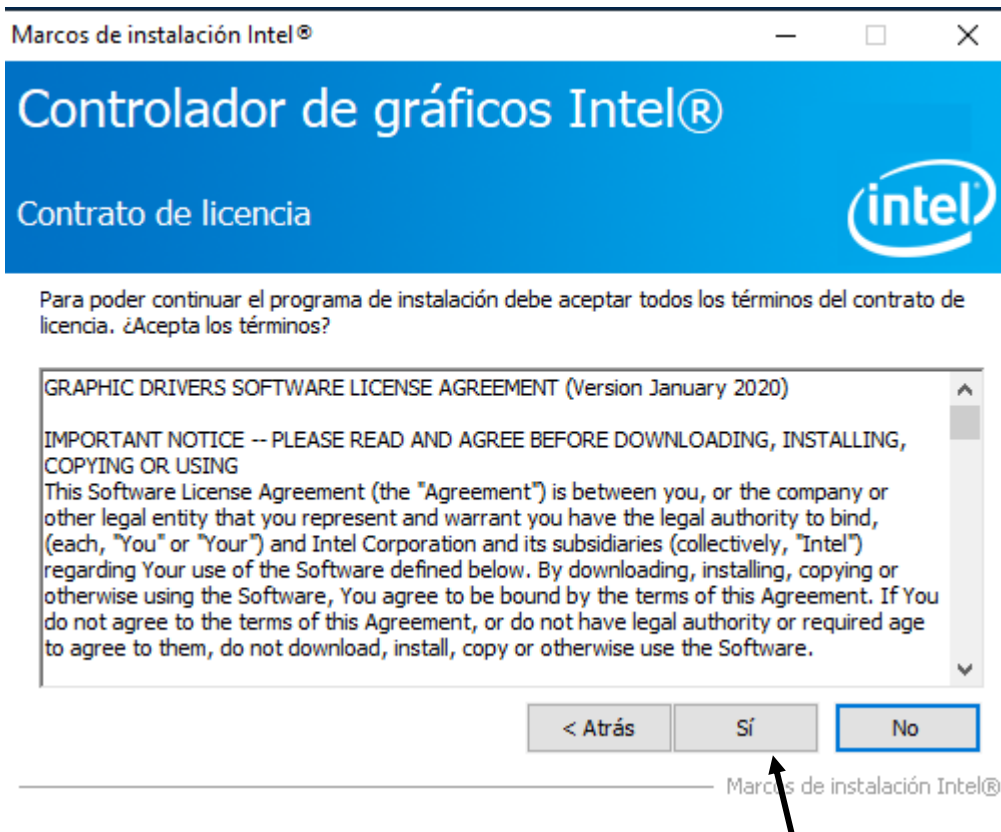
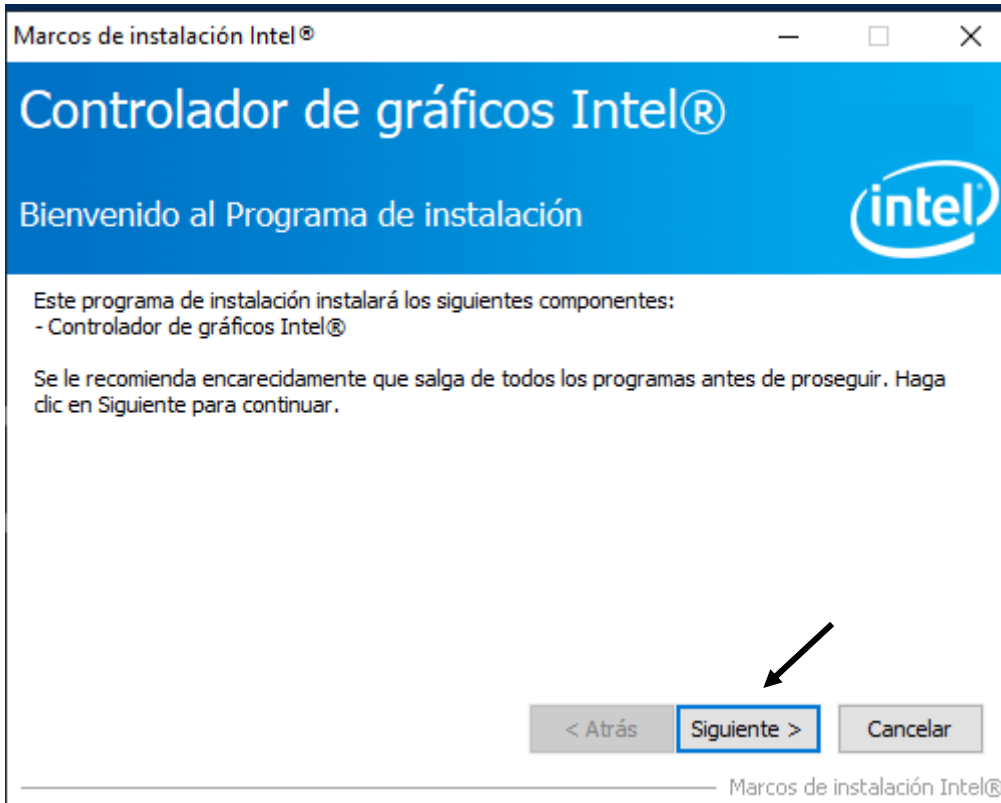
MD5: 16eafd0b96b1cdf0b37a9efd944fe421

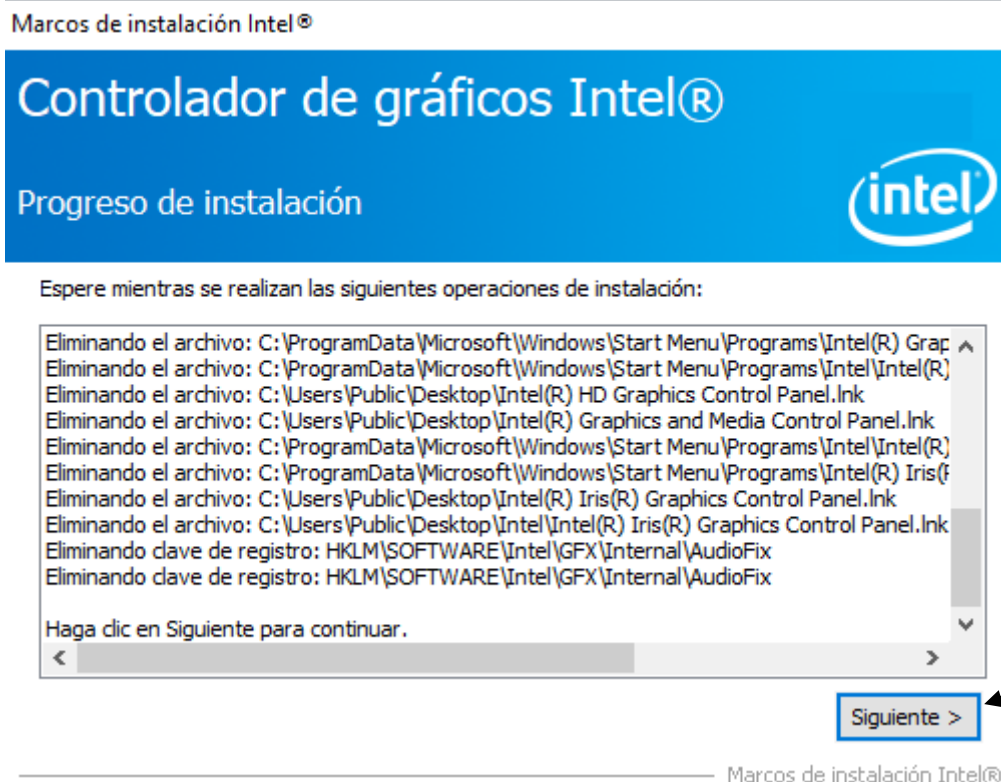
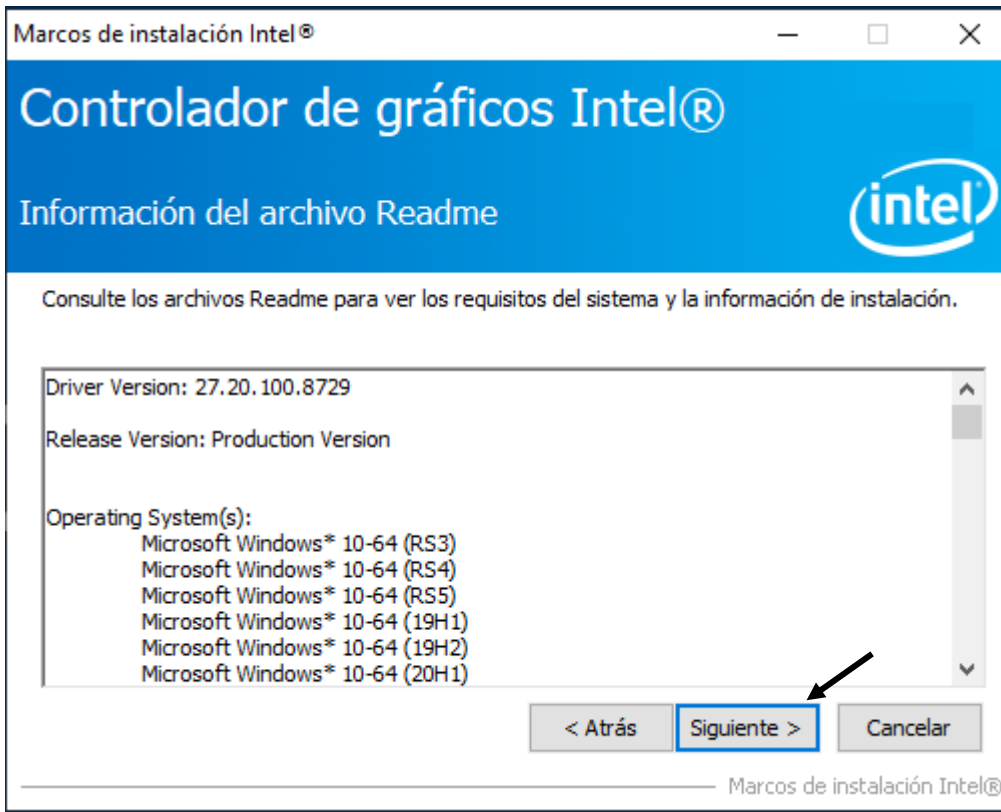
Una vez descargado, lo ejecutamos y seguimos los siguientes pasos:

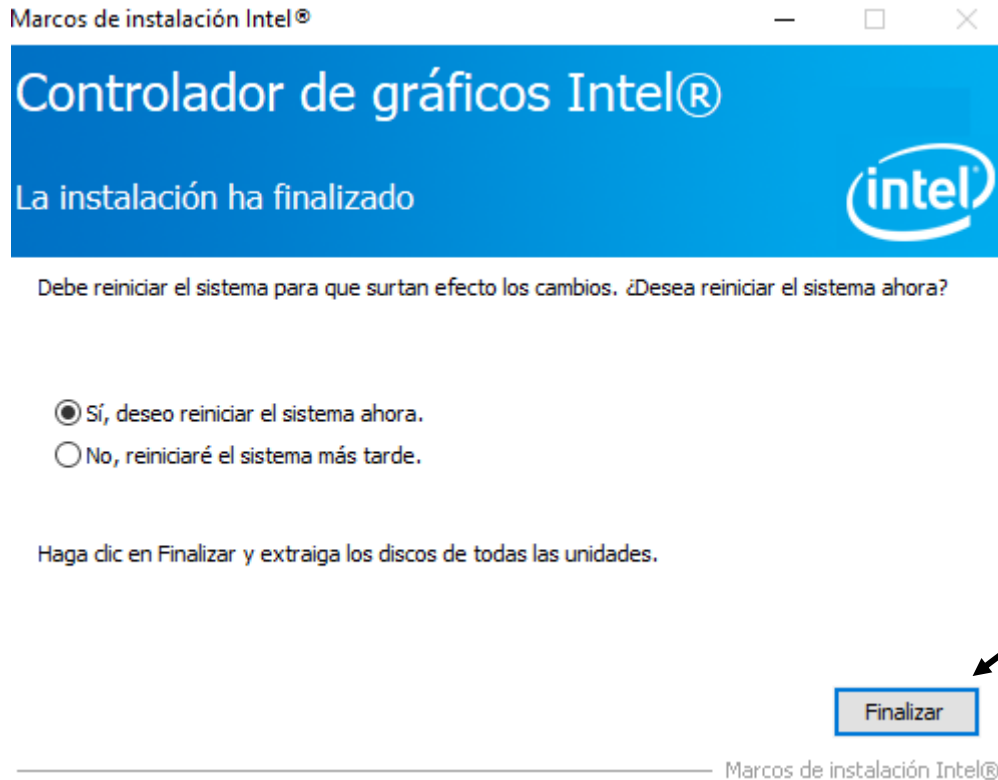
Intel-UHD-Graphics-Driver_YM8PJ_WIN_2... 29/10/2020 11:09 Aplicación 383.524 KB



The screenshot shows a Dell Update Package window titled "Dell Update Package" with a close button (X) in the top right corner. Below the title bar, the text "Intel UHD Graphics Driver" is displayed, followed by "v27.20.100.8729 (A01) September 22, 2020" and an information icon (i). A horizontal line separates the header from the main content. Below the line, there are two options: "Install or update your system with this software" and "Only extract contents of software update". To the right of these options are two buttons: a blue "INSTALL" button and a grey "EXTRACT" button. A black arrow points to the "INSTALL" button. At the bottom of the window, the copyright notice "© 2009 - 2020 Dell Inc. All rights reserved." is visible.







Ya tenemos el controlador instalado.

Una vez que hemos reiniciado podremos comprobar que el equipo ya saca la imagen a través de nuestro conversor.